

Erstellt von: Steffen Bodächtel
Erstellt am: 15.02.2008
Bearbeitet von: Steffen Bodächtel
Bearbeitet am: 24.04.2008
Version: 1.0

Produktbeschreibung ÄSKULAB21



Unisoft GmbH

Drahtzieherstr. 7
91154 Roth
Tel.: 09171 98 11 0
Fax.: 09171 98 11 15

iomicon gbr

Hauptstr. 27
91617 Oberdachstetten
Tel.: 09845 985 95 95
Fax.: 09845 985 95 96

1. INHALT

1. Inhalt..... 2

2. ÄSKULAB21 3

3. Was ist ÄSKULAB21 ?..... 4

4. Kernfunktionen von ÄSKULAB21 5

5. Systemvoraussetzungen für ÄSKULAB21 7

 5.1.1. Client- Server - Konfiguration 7

 5.1.2. Terminalserver – Konfiguration..... 8

 5.1.3. Notebook - Einsatz 8

6. UniSoft GmbH – Ein Unternehmen stellt sich vor 9

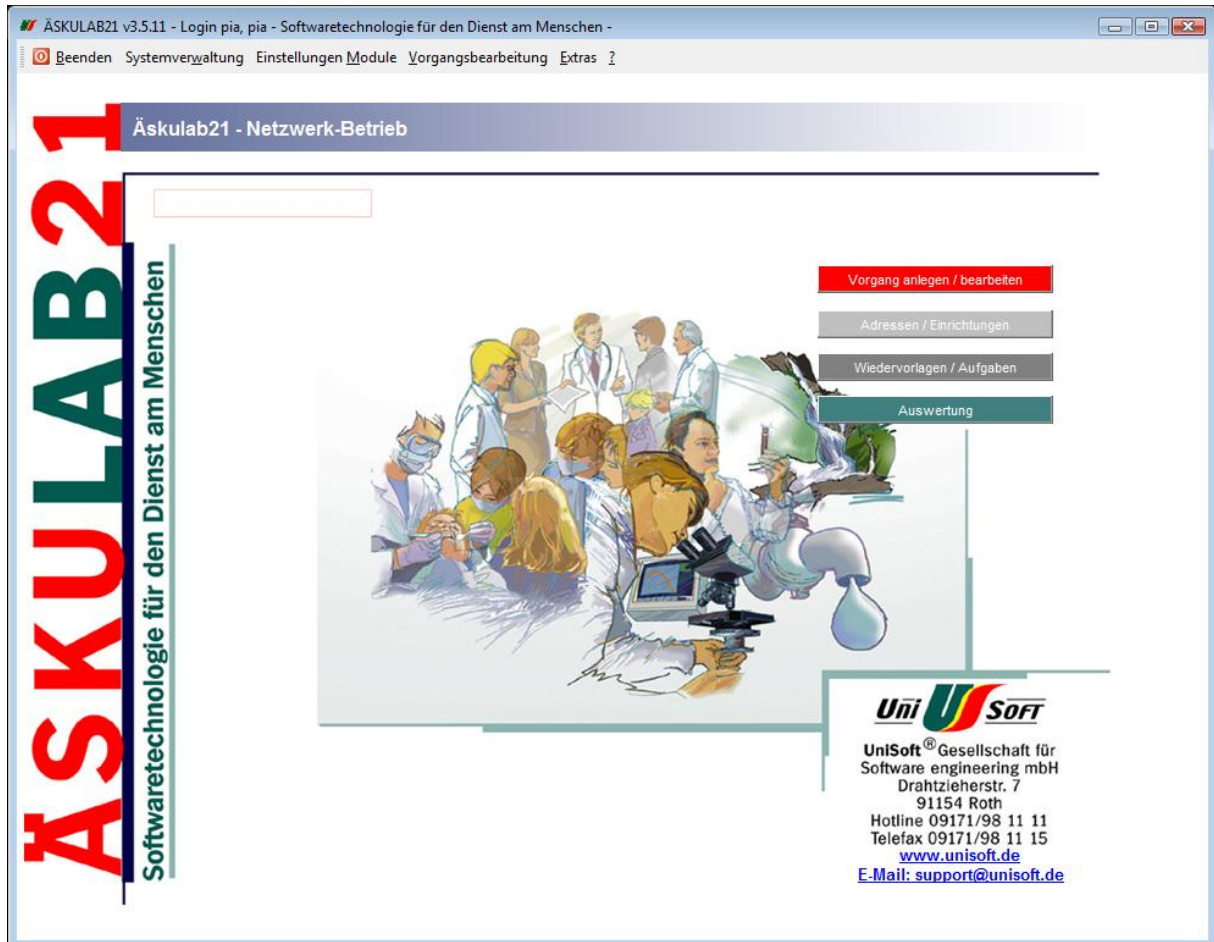
7. Unser Service rund um ÄSKULAB21 10

8. Kontakt 11

2. ÄSKULAB21

ÄSKULAB21 ist die umfassende Softwarelösung für alle Fachbereiche eines Gesundheitsamtes.

Die vorliegende Produktinformation bezieht sich auf die Kernfunktionen von ÄSKULAB21, die in allen Modulen für alle Fachbereiche zur Verfügung stehen.



Für ÄSKULAB21 sind folgende fachspezifische Module verfügbar:

- Sozialpsychiatrischer Dienst
- Jugendärztlicher Dienst
- Zahnärztlicher Dienst
- Amtsärztlicher Dienst
- Infektionsschutz (IFSG)
- Hygiene und Umwelt (Trinkwasser)
- Heimaufsicht
- Brunnenverwaltung
- Atemschutz

Falls Sie spezielle Informationen zu einem Fachbereich benötigen, fordern Sie mit dem Antwortfax am Ende einfach die spezifischen Produktinformationen zu dem entsprechenden Modul an.

3. WAS IST ÄSKULAB21 ?

ÄSKULAB21 ist ein EDV-Programm zur vollständigen elektronischen Kartei- und Aktenführung für alle Fachbereiche / Abteilungen eines Gesundheitsamtes.

Es wurde entwickelt, um Leistungen, Vorgänge, Ereignisse und Kontakte unterschiedlichster Art, mit ihren jeweils individuellen Parametern, elektronisch zu dokumentieren und zu verwalten.

Dabei spielt es für ÄSKULAB21 keine Rolle, ob die erbrachten Leistungen in Verbindung mit Personen, Einrichtungen oder Objekten stehen. Denn die unterschiedlichen Leistungsempfänger werden mit ihren jeweiligen Eigenschafts- und Leistungsmerkmalen übersichtlich und strukturiert in ÄSKULAB21 verwaltet.

Komfortable Suchfunktionen, ein übersichtlicher Aufbau der Eingabemasken und ein schlüssiges Bedienkonzept machen das Handling von ÄSKULAB21 auch für weniger erfahrene EDV-Anwender zu einem „Kinderspiel“. Denn ÄSKULAB21 führt den Anwender in nahezu allen seinen Schritten.

ÄSKULAB21 wurde als ein absolut „offenes System“ konzipiert. Es lässt sich jederzeit, über den administrativen Programmteil, in seinem Leistungsumfang perfekt auf die momentanen und die zukünftigen Erfordernisse einrichten und bietet somit allen Fachbereichen / Abteilungen stets die maximale Unterstützung bei allen Aufgabenstellungen.

Der häufig verwendete Begriff „Module“, durch den der Leistungsumfang eines Programms dokumentiert wird, bekommt durch ÄSKULAB21 eine völlig neue Dimension. Denn ÄSKULAB21 kennt keine Begrenzungen in der Anzahl seiner „Module“.

Für jeden Anwender von ÄSKULAB21 kann ein individuelles Userprofil voreingestellt werden. Abhängig davon, welchen Aufgabenbereich der jeweilige User zu erfüllen hat, wird er jeweils nur mit den Funktionen und Modulen konfrontiert, die er für die Erfüllung seines Aufgabenbereiches benötigt.

Im Mittelpunkt von ÄSKULAB21 steht immer der Anwender oder ein Bearbeiter-Team mit seinen ganz speziellen Anforderungen und seinem Aufgabenkatalog.

Informieren Sie sich auf den nächsten Seiten über die nahezu unbegrenzten Möglichkeiten und das überlegene Konzept von ÄSKULAB21 – der Softwarelösung für den öffentlichen Gesundheitsdienst.

4. KERNFUNKTIONEN VON ÄSKULAB21

- ✓ Personen-/Adressen-/Objekt-Kartei mit komfortablen Suchfunktionen und einfacher Benutzerführung
- ✓ 100 %ig abgegrenztes Personenklientel in den einzelnen Fachbereichen durch den Einsatz eigener Profile für den optimalen Datenschutz auch innerhalb der Fachabteilungen
- ✓ Individuelle Definition von Eigenschaften, Verknüpfungen und Zusatzdaten zu den einzelnen Personen und Objekten
- ✓ Schnelle Recherche und Suchfunktionen innerhalb der hinterlegten Personen / Objekte
- ✓ Individuelle Festlegung der Eingabefelder für die Datenerhebung
- ✓ Individuelle Festlegung der Pflichteingaben für die Datenerhebung
- ✓ Individuelle Festlegung der Standardwerte bei neuen Datensätzen
- ✓ Variabel einstellbare intelligente, korrespondierende Verknüpfungen zwischen den Objekten
- ✓ Übersichtliche und umfassende Leistungsdokumentation
- ✓ Beliebig erweiterbarer Leistungskatalog
- ✓ Übersichtliche und umfassende Vorgangsdokumentation
- ✓ Übersichtliche und umfassende Kontaktdokumentation
- ✓ offenes System mit weitreichenden Einstellungs- und Konfigurationsmöglichkeiten für die optimale Integration der EDV-Anwendung in die Organisation der einzelnen Fachbereiche und des gesamten Gesundheitsamtes
- ✓ Erstellung und Verwendung von beliebig vielen Formularvorlagen für die Erzeugung von Anschreiben, Serienbriefen oder Dokumenten
- ✓ vollständige Integration des MS Office Paketes (ab Version 2000)
- ✓ Integrierte Dokumentenverwaltung und datenbankgestütztes System für die vorgangsbezogene Ablage von Dokumenten und externen Dateien (Bilder, E-Mails, PDF – Dateien, Tabellen, ...)
- ✓ Zugriffsgesichertes und über die Berechtigungseinstellungen gesteuertes Datenbank-Archivierungssystem
- ✓ effizientes Korrespondenz- (Dokumenten) und Dateimanagement (z.B. elektronische Röntgenbilder, etc.)
- ✓ integriertes Textbausteinmodul
- ✓ Komfortable Automatikfunktionen
- ✓ komfortable Wiedervorlagefunktionen

- ✓ Autoterminierungsfunktionen
- ✓ Teamwork - Funktionen
- ✓ Elektronische Aktenverwaltung
- ✓ Komfortable Verwaltung aller in Bearbeitung befindlicher Leistungen, Vorgänge, Akten mit systematischen Abarbeitungsmöglichkeiten
- ✓ Kosten- und Leistungsrechnung
- ✓ Auswertungsmodul
- ✓ Unterstützung von wiederkehrenden Arbeitsabläufen durch Definition, Ausführung und Wiederverwendung von Workflows
- ✓ Integrierter, bundesweiter Orte- und Straßenkatalog
- ✓ Weitreichende Datenimport- und Exportfunktionen
- ✓ Einsatz in den unterschiedlichsten Systemumgebungen optimal möglich (klassische Client-Server-Umgebung, Terminalserver-Strukturen, Notebook-Einsatz im Außendienst)
- ✓ Notebook-Transferfunktionen für Datenerfassung auch im Außendienst
- ✓ Performante Datenhaltung auf Microsoft® SQL Server oder ORACLE ab Version 9
- ✓ EasyUpdate für die erleichterte Systemverwaltung durch automatisierten Versionsabgleich der Clients
- ✓ u.v.m.

ÄSKULAB21 stellt nach Aussagen von Interessenten und Kunden eine herausragende Softwarelösung für das gesamte Gesundheitswesen dar. Mit einem Höchstmaß an Investitions- und Zukunftssicherheit durch den Modularen Aufbau der Anwendung. ÄSKULAB21 ist kein starres Programm, sondern wächst bei Bedarf in seinem Umfang mit ihren individuellen Anforderungen – unabhängig davon, wie auch immer sich der Aufgabenbereich des öffentlichen Gesundheitswesens entwickelt.

5. SYSTEMVORRAUSSETZUNGEN FÜR ÄSKULAB21

5.1.1. CLIENT- SERVER - KONFIGURATION

In der klassischen Client – Server – Umgebung sind folgende Systemvoraussetzungen für den Einsatz von ÄSKULAB21 zu beachten:

Voraussetzungen für den Server (als Datenbank- und File-Server)

Betriebssystem	Windows 2000 Server / Windows 2003 Server Mit den verfügbaren Service Packs + Internet Explorer ab Version 5
CPU	Ab Pentium 4 oder vergleichbare
Arbeitsspeicher	Mindestens 1GB
Netzwerk	100Mbit PCI (oder höher)
Datenbankserver	MS SQL Server 2000 / MS SQL Server 2005 oder ORACLE 9i Server / ORACLE 10g Server

Voraussetzungen für den Client(Minimal Konfiguration)

Betriebssystem	Windows 2000 / Windows XP / Windows VISTA Mit den verfügbaren Service Packs + Internet Explorer ab Version 5
Office - Pakete	Microsoft Office ab Version 2000
CPU	Ab Pentium 4 oder vergleichbare
Arbeitsspeicher	Mindestens 512MB
Netzwerk	10/100Mbit PCI (oder höher)
Sonstiges	Mind. MDAC 2.8 .NET Framework 2.0 Datenbankzugriffskomponenten des eingesetzten Datenbankservers

5.1.2. TERMINALSERVER – KONFIGURATION

Für den Einsatz von ÄSKULAB21 auf einem Terminalserver müssen folgende Voraussetzungen für den Server notwendig:

Voraussetzungen für den Terminalserver (Minimal Konfiguration)	
Betriebssystem	Windows 2000 Server / Windows 2003 Server Mit den verfügbaren Service Packs + Internet Explorer ab Version 5
Office - Pakete	Microsoft Office ab Version 2000
CPU	Ab Pentium 4 oder vergleichbare
Arbeitsspeicher	Mindestens 2GB
Netzwerk	10/100Mbit PCI (oder höher)
Datenbankserver	MS SQL Server 2000 / MS SQL Server 2005 oder ORACLE 9i Server / ORACLE 10g Server
Sonstiges	Mind. MDAC 2.8 .NET Framework 2.0 Datenbankzugriffskomponenten des eingesetzten Datenbankservers

5.1.3. NOTEBOOK - EINSATZ

Um mit einem Notebook mobil mit Daten mit ÄSKULAB21 zu erfassen, müssen die folgenden Voraussetzungen bei dem Notebook erfüllt sein:

Voraussetzungen für den Notebook – Client (Externer Einsatz)	
Betriebssystem	Windows 2000 / Windows XP / Windows VISTA Mit den verfügbaren Service Packs + Internet Explorer ab Version 5
Office - Pakete	Microsoft Office ab Version 2000
CPU	Ab Pentium 4 oder vergleichbare
Arbeitsspeicher	Mindestens 1GB
Netzwerk	10/100Mbit PCI (oder höher)
Datenbankserver	MS SQL Server Desktop Engine 2000 MS SQL Server 2005
Sonstiges	Mind. MDAC 2.8 .NET Framework 2.0 Datenbankzugriffskomponenten des eingesetzten Datenbankservers

6. UNISOFT GMBH – EIN UNTERNEHMEN STELLT SICH VOR

Die UniSoft GmbH wurde im Jahr 1993 gegründet und beschäftigt heute 14 Mitarbeiter.

Der Firmensitz liegt im Süden Nürnbergs, in der Kreisstadt Roth – welches als Tor zum neuen Fränkischen Seenland gilt.

Die Anfänge des Unternehmens lagen zunächst in den Geschäftsbereichen eines klassischen Systemhauses mit den Schwerpunkten Datenbanksysteme, Dokumentenmanagementsysteme, Netzwerktechnologie, der Planung, dem Vertrieb und der Einrichtung von spezifischen Software- und Hardwarelösungen sowie den Bereichen technischer Support und Schulungen.

Seit 1996 hat sich die UniSoft GmbH zusätzlich auf die Entwicklung von datenbankgestützten Softwarelösungen spezialisiert. Insbesondere auf EDV-Programme für den öffentlichen Gesundheitsdienst und zählt heute mit über 60 bundesweiten Installationen zu den führenden Anbietern in diesem Bereich.

Seit Anfang 2008 arbeitet die UniSoft GmbH mit der iomicron gbr aus Oberdachstetten zusammen. Die iomicron gbr (vormals BALVI Development GmbH) hat ein fundiertes Wissen im Umfeld von Behördensoftware und unterstützt uns vor allem im Vertrieb- und Schulungsbereich.

In Kooperation mit Gesundheitsämtern aus verschiedenen Bundesländern (Niedersachsen, Hessen, NRW, Rheinlandpfalz, Saarland und Bayern) entstand eine vollständig neue Softwarelösung für Gesundheitsämter → ÄSKULAB21.

ÄSKULAB21 wird bereits bei vielen (großen) Gesundheitsämtern erfolgreich eingesetzt und findet bundesweit zunehmend Verbreitung.

Gerne übersenden wir Ihnen auf Wunsch eine Referenzliste, aus der sie ersehen können, welche unserer Kunden bereits das neue Produkt ÄSKULAB21 einsetzen und nennen Ihnen die dortigen Ansprechpartner.

Auf Wunsch präsentieren wir Ihnen ÄSKULAB21 unverbindlich und kostenlos auch vor Ort in Ihrem Gesundheitsamt bzw. dem einzelnen Fachbereich.

Sie sind uns aber auch jederzeit gerne in unseren Geschäftsräumen in Roth herzlich Willkommen. Das ÄSKULAB21-Team freut sich auf Ihren Besuch.

Bitte vereinbaren Sie ggf. einen individuellen Termin zur Vorstellung von ÄSKULAB21.

Ihr ÄSKULAB21-Team

7. UNSER SERVICE RUND UM ÄSKULAB21

Um Ihnen den optimalen Einsatz der Software zu ermöglichen und zur Erfüllung individueller Anforderungen bieten wir Ihnen weitreichende Leistungen rund um ÄSKULAB21 an, mit denen der Einsatz der Software noch effizienter wird und Sie immer auf dem aktuellen Stand bleiben.

- ✓ Präsentation der Anwendung vor Ort
- ✓ Zu Verfügung stellen einer DEMO- Version mit den angeforderten Modulen
- ✓ Auf Wunsch eine Testinstallation vor Ort bei Ihnen in der Behörde.
- ✓ Unterstützung und Beratung bei der Auswahl der notwendigen Module
- ✓ Feststellen der notwendigen Anzahl an Lizenzen
- ✓ Unterstützung bei der Inbetriebnahme vor Ort
- ✓ Übernahme von Datenbeständen aus vorherigen Software – Programmen
- ✓ Technischer und fachlicher Support durch unsere Hotline
- ✓ Standardschulungen zur Einführung Ihrer Mitarbeiter in das System vor Ort oder in unserem Haus in Roth.
- ✓ Individuelle Schulungen und Workshops für den optimalen Einsatz der Anwendung in Ihrer Behörde
- ✓ Regelmäßige Aktualisierungen der Software an die neuesten gesetzlichen Vorgaben

8. KONTAKT

UniSoft® Gesellschaft für Software engineering mbH

Drahtzieherstr. 7

91154 Roth

Tel. 09171-9811-0

Fax 09171-981115

E-Mail: Support@UniSoft.de

Anfrage - EDV-Programm – „ÄSKULAB21“

Sehr geehrte Damen und Herren,

wir sind an Ihrem EDV-Programm ÄSKULAB21 interessiert und bitten um kurzfristige Kontaktaufnahme. Speziell interessiert sind wir an Ihrem Modul

- Sozialpsychiatrischer Dienst
- Jugendärztlicher Dienst
- Zahnärztlicher Dienst
- Amtsärztlicher Dienst
- Infektionsschutz (IFSG)
- Hygiene und Umwelt (Trinkwasser)
- Heimaufsicht
- Brunnenverwaltung
- Atemschutz
- Alle Module

Bitte wenden Sie sich an:

Frau/Herrn: _____ Funktion: _____

Fachbereich/Abteilung: _____

Telefon/Fax: _____

E-Mail: _____

Oder an:

Frau/Herrn: _____ Funktion: _____

Fachbereich/Abteilung: _____

Telefon/Fax: _____

E-Mail: _____

Gesundheits-/Landratsamt: _____

Freundliche Grüße: _____

Stempel / Unterschrift